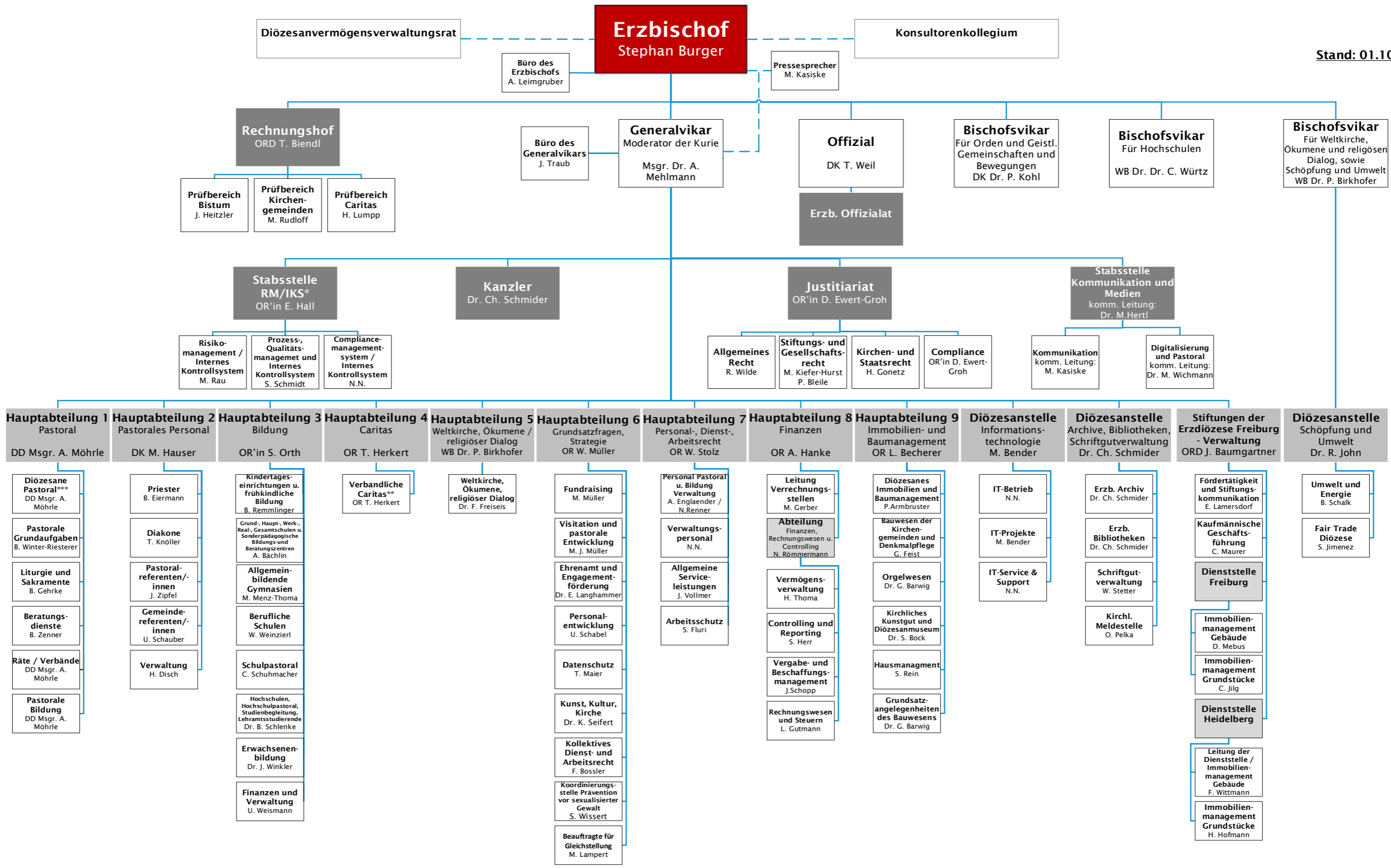


Organigramm Erzbischöfliche Kurie



Stand: 01.10.2020



* Stabsstelle diözesanes Risiko-, Compliance-, Prozessmanagement und Internes Kontrollsystem

** Die Aufgaben werden vom DiCV und den Fachverbänden wahrgenommen

*** Die Aufgaben werden vom Erzbischöflichen Seelsorgeamt wahrgenommen